

イグアス お薦めソリューション

2023年 6月号

DXソリューション特集！

- 6月の新規取り扱いソリューション -

- NextB2B (株式会社オムニサイエンス)
- ユビレジ (株式会社ユビレジ)
- KiteRa biz (株式会社KiteRa)
- AUTH BrAC (株式会社ロココ)
- MAXHUB (CVTE)

生産性向上に向けたDXの取り組み

今月は生産性向上に向けた守りと攻めのDXソリューションをご紹介します！

ビジネスモデルの
変革

生産性向上

業務改革

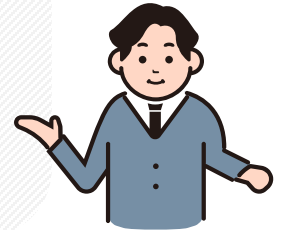
働き方改革

“守りのDX”

業務の効率化、業務プロセスの改革、データ活用による経営判断・業務スピード向上など

“攻めのDX”

既存商品・サービスの提供価値向上、顧客体験（CX）の変革、イノベーションの創出、ビジネスモデルの変革など



守りと攻めの DX推進事例

守りのDXで効率化をし、攻めのDXで価値をあげる

守りのDXは、クラウド勤怠やWeb会議システムなど各種クラウドサービスなどを導入・活用することで業務効率を上げます。業務を効率化することで、ひとつの作業に投入する工数は下がり、付加価値額が変わらなければ労働生産性が向上します。

攻めのDXは、付加価値額を上げていく運動になります。守りのDXで業務の効率化を果たし、攻めのDXで付加価値を上げていく、これが基本的なDXの姿と言えるでしょう。しかし、国内で攻めのDXを実践している企業はまだまだ少ないのが現状です。

DX推進は、守りのDXから攻めのDXに移行していく、もしくは同時並行的に進め、指標を確認しながら改善していくことが求められます。

出展：DXやIT活用と生産性向上の関係とは？ 指標とともに解説 | 法人携帯とテレワークの MWPオンライン by コネクシオ (mobileworkplace.jp)

おすすめソリューション

【テーマ】 守りと攻めのDXソリューション

■ NextB2B (IBM i ユーザー様のBtoB取引を効率化)

全く新しいコンセプトで効率的な企業間取引プラットフォームのご提案

■ ユビレジ (売上向上を図るPOSタブレット)

iPadでいつでもどこでもリアルタイムに複数の店舗を管理！

■ KiteRa Biz (企業ガバナンスの向上。規定業務の運用効率化)

社内規定の作成・編集・管理・共有・申請までスムーズな運用が可能！

■ AUTH BrAC (運転手の不正なりすまし防止と飲酒運転防止)

2023年法改正に準拠。業界初！顔認証に対応したクラウドアルコールチェッカー

■ MAXHUB (会議の課題をシンプルに解決)

会議を生き活きとさせる！最高性能の次世代コミュニケーションボード

NextB2B

- ネクストビートゥビー -

NextB2B (ネクストビートゥビー)

“NextB2B” とは

企業間取引における定型業務や時間外業務を自動化し、飛躍的に生産性が向上



“Fax・電話・メール・手書き書類”が効率的な企業間取引の課題になっていませんか？

対応スピードの遅れ

FAXや手書きの注文伝票が紛失したり、遅れたりすることで、注文の処理が滞り、取引先との納期や在庫管理に影響が出るシーンがあります。

コミュニケーションのミス

電話やメールでの注文時に、伝えたい情報が正確に相手に伝わらず、商品や数量の誤りが生じるシーンがあります。これにより、返品や再発注が発生し、業務効率が低下することがあります。

システムへの誤入力・二重入力

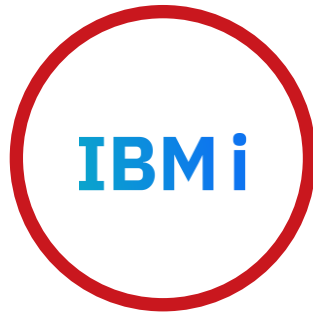
FAXや手書きの注文伝票からデータをシステムへ入力する際、誤入力が発生するシーンがあります。これにより、注文処理の遅れや在庫管理の誤りが生じ、業務効率が低下することがあります。

限られた営業時間内の対応

FAXや電話での注文は、営業時間内に限られてしまい、取引先がいつでも自由に注文できないため、ビジネスチャンスを逃してしまうシーンがあります。

NextB2B (ネクストビートゥビー)

【特徴】 IBM i の既存業務や資産をスムーズにクラウドサービスに移行



IBM i 既存業務・既存資産に 無理のないスムーズな導入が可能

NextB2BはIBM i の既存業務・資産を最大限活用しながらスムーズに導入できます。インターフェースやデータ連携が容易に実装可能で、運用上の変更を最小限に抑えつつ、効率的なB2B取引を実現します。システム移行の負担も軽減され、業務継続性が保たれるため、企業は安心してNextB2Bを活用できます。このように、IBM i の既存資産を無理なく活かしつつ、効率化とイノベーションを推進することが可能です。



セキュアなクラウド上で稼働。 短期間ですぐにWeb公開を実現

NextB2Bはセキュアなクラウド環境で稼働し、データ保護とプライバシーに配慮しています。安心してご利用いただけます。また、サービスの設定が簡単でリードタイムが短いため、短期間でWeb公開を実現可能です。これにより、取引先との情報共有が容易になり、迅速な意思決定や効率的な取引が可能になります。さらに、クラウドサービスであるため、システムのメンテナンスやアップデートが容易であり、最新の機能を利用できます。



要望を元に新機能を開発。 未来に向けて常に進化するサービス

NextB2Bはお客様の声を大切にし、要望やフィードバックを積極的に取り入れることで、サービスの質と機能を向上させていきます。新しい機能の開発や既存機能の改善に努め、より使いやすく効果的なサービスを提供することを目指しています。また、市場の変化や技術の進歩に柔軟に対応することで、未来に向けたサービスの進化を実現し、お客様のビジネスにおいても競争力を維持・向上させるお手伝いをいたします。これにより、長期的なパートナーシップを築き、共に成長できるサービスを提供してまいります。

NextB2B (ネクストビートゥビー)

【主な機能】

No.	機能名	概要
1	ログイン画面	<p>NEXTB2Bで準備した顧客DBにてログイン管理</p> <ul style="list-style-type: none"> ・「タイトル」「サブタイトル」や「背景」カスタマイズ可 ・指定した時間(FROM-TO)のみログインできる
2	トップ画面・メニュー	<p>ログイン後のトップ画面・お知らせ表示</p> <ul style="list-style-type: none"> ・お知らせ文言、画像貼り付け ・顧客(取引先)情報を基に機能の表示・非表示対応
3	照会系 一覧	<p>商品情報含め一覧形式で基幹システムDBを直接参照可能 商品情報(在庫・画像)、購入履歴</p> <ul style="list-style-type: none"> ・顧客(取引先)情報を基に項目の表示・非表示設定が可能
4	照会系 詳細	<p>商品情報含め一覧形式で基幹システムDBを直接参照可能 商品情報 画像あり</p> <ul style="list-style-type: none"> ・顧客(取引先)情報を基に項目の表示・非表示設定が可能
5	購入系 CSV取込	<p>チェック内容：桁数、未入力、不整合文字(数字項目に文字が入るなど)</p> <ul style="list-style-type: none"> ・一時書き出しへの書き込み+プログラムCALL可能(本受注ファイルへ書き込むプログラム) ・顧客(取引先)情報を基に取込レイアウトの変更 <p>※品番などのマスターチェックは取込後のプログラムにてお願いします。</p>

ユビレヰ

ユビレジ

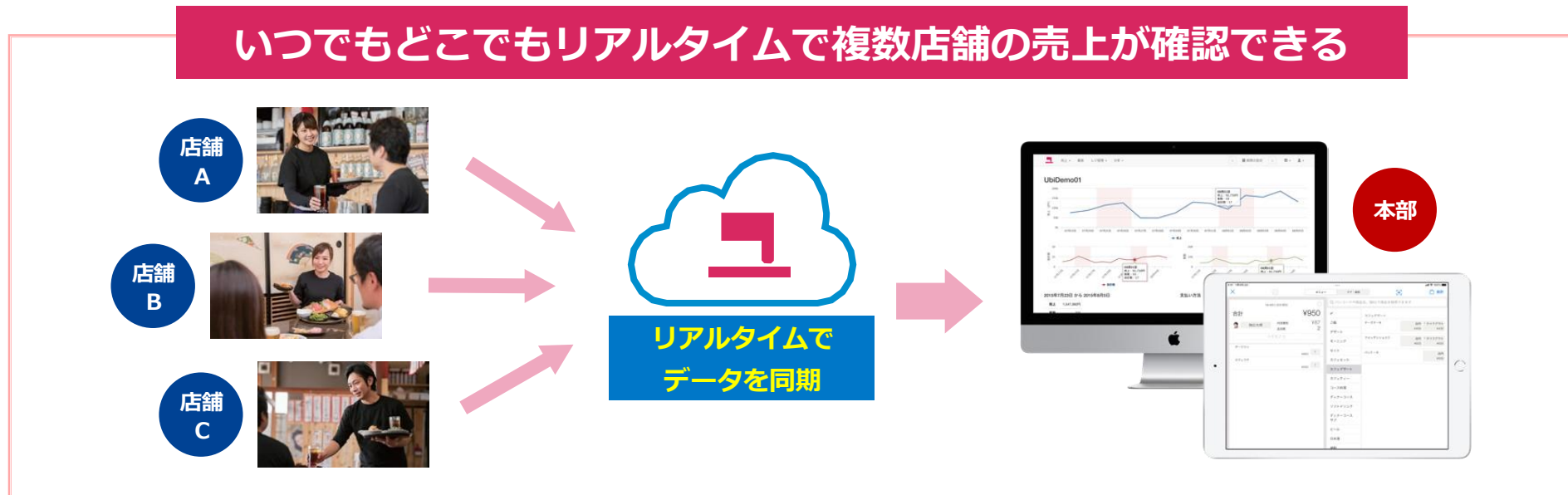


クラウドだからいつでもどこでもリアルタイムで売上確認！

 iPad POSレジ「ユビレジ」
店舗管理・分析

ユビレジは、店舗の売上向上を目的としたiPad POSレジです。
会計データはリアルタイムでクラウドに保存され、インターネット上より場所を選ばず確認することができます。
飲食業・小売業・サービス業など、業種を問わず、1店舗の経営にも、100店舗を超えるチェーン店経営にも優れた使い勝手をご提供します。

いつでもどこでもリアルタイムで複数店舗の売上が確認できる



ユビレジ

【主な機能】

**大好評！
わかりやすい操作性**



誰にでも使いやすいデザインで直感的に利用が可能。すぐに使えるようになるので、今までかかっていたレジ教育時間の削減にもつながります。導入後のサポートも充実しています。

豊富な連携サービス！



決済サービスはもちろん、会計システム、売上・原価管理システム、予約システムなど、様々なシステムと連携可能。用途に合わせてお選びいただけます。

**クラウド経由で
複数店舗管理が可能！**

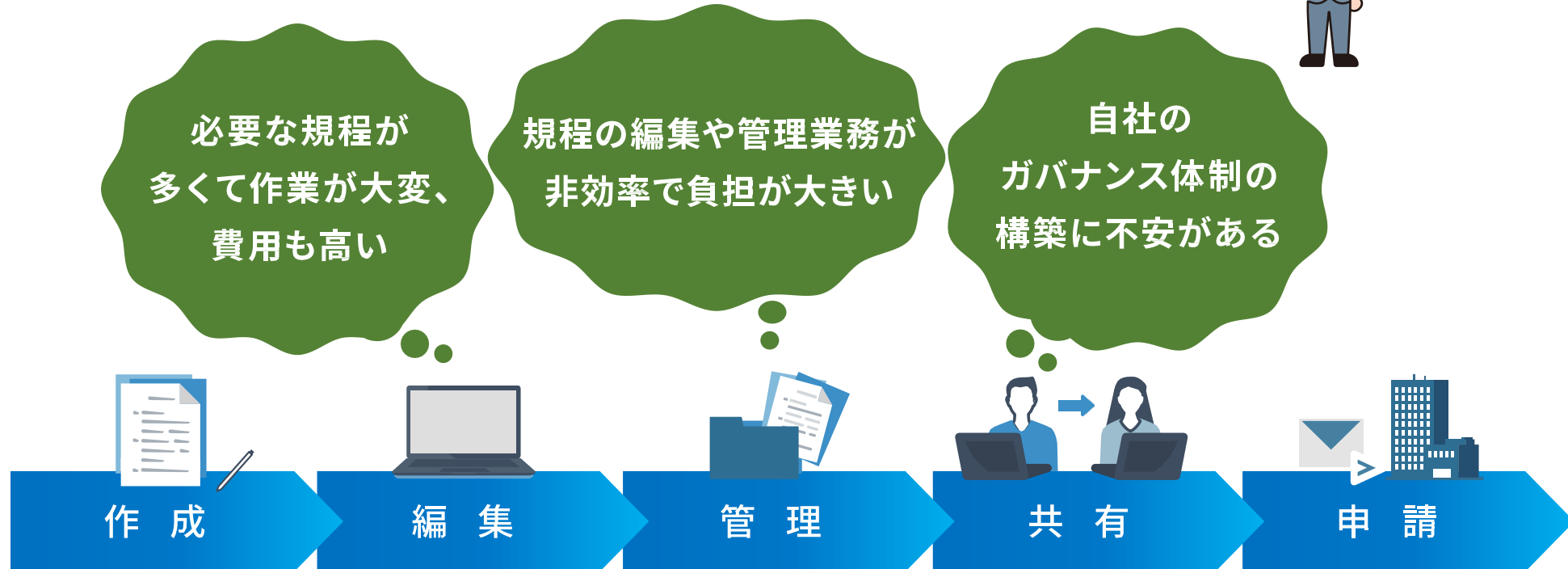


インターネットブラウザからの操作で、店舗の売上分析やメニューの切り替え・修正が可能。わざわざ店舗に出向くことなく、複数店舗の管理ができるためSV職の方にも好評です。

KiteRa Biz

- キテラビズ -

こんなお悩みございませんか？ 総務業務の課題



弁護士や社労士が作成した豊富な雛形から必要な規程や協定書をいつでも利用できます。

面倒な条番号やインデント修正から解放。メンテナンスもスムーズに。

最新版から過去の履歴まで管理。関連会社の規程管理状況も一目で把握が可能。

改訂理由や、履歴を社内
で共有し、属人化を防止。
社員や顧問社労士、
弁護士への共有も
KiteRa上で完了。

行政への届出は
KiteRa上のオンライン
申請機能で完了。

KiteRa Biz (キテラビズ)

【 主な機能 】

必要な社内規程の作成

専門知識がなくても設問に答えるだけで上場に必要約60種類の社内規程作成が可能です。

新旧対照表の自動作成

新旧対照表の自動作成が可能で、変更の度に作成する手間が削減できます。

編集改訂履歴の自動保存

ファイル毎に命名して保存する必要なく改訂履歴を自動記録でき、属人化リスクを回避可能です。

権限設定した上での社員周知

部署/人単位でアクセスできる規程を設定した上での規程の共有やWord・PDFへの変換も可能です。

- ・ファイル権限設定
- ・豊富な雛形書式
- ・新旧対照表自動作成
- ・条項番号の自動採番/補正
- ・法改正情報配信
- ・規程編集に特化したクラウドエディタ
- ・条文横断検索
- ・表記ゆれ自動補正 など

AUTH BrAC

- オースブレス -

AUTH BrAC (オースブレス)

AUTH BrAC とは？

自社エンジンの顔認証を組み込み、不正やなりすまし対策に特化したクラウド型アルコールチェッカーです。



運転者

測定結果をクラウド上に連携



- ・お手持ちのスマホと検知器をBluetooth接続
- ・本人確認しながら測定



安全運転管理者

いつでも、どこからでもアクセス可能



- ・測定結果を確認し、確認記録を作成
- ・酒気帯びがあった場合メールで即通知

導入に必要なものはスマホとアルコール検知器とPCだけ！※

※スマホとアルコール検知器は検査に、PCは検査ログの確認のため必要となります。 ※対応機種 … iOS : iOS 13以降 / Android : Android 10以降

自ナンバー事業者 アルコールチェック義務化

--- 義務化のきっかけ ---

2021年6月に発生した 千葉県八街市の交通死亡事故の事例

2021年6月 千葉県八街市にて、下校中の小学生の列にトラックが突っ込み5人が巻き込まれた。2人が死亡、3人が重傷を負う悲惨な事故となる。

運転手の呼気からは基準値を超えるアルコールが検出され、飲酒運転が判明。事故当時、アルコールの影響により居眠り状態だったとされる。

当該事故をきっかけに、業務使用の自家用自動車における飲酒運転防止対策の強化を目的として、道路交通法改正が行われることとなる。

--- 対象事業者 ---

安全運転管理者を設置している事業所

安全運転管理者の設置義務があるのは、下記のいずれかに該当する事業所を指す。



①乗車定員が11人以上の自動車
1台以上使用



②その他の自動車
5台以上使用

※ 大型自動二輪車または普通自動二輪車は、それぞれ1台を0.5台として計算
※ 台数が20台以上40台未満の場合は副安全運転管理者を1人、40台以上の場合は20台を増すごとに1人の副安全運転管理者の選任が必要

施行時期

2022年4月～

- 乗車前後の運転者に対し、目視等による酒気帯びの有無の確認
- 確認の内容を記録し、1年間保存

2022年10月～ ※現在、アルコール検知器の供給状況を踏まえ延期中

- 国家公安委員会が定めるアルコール検知器を用いた酒気帯びの有無の確認
- アルコール検知器を常時有効に保持

MAXHUB

- マックスハブ -

MAXHUB (マックスハブ) オールインワン 次世代コミュニケーションボード



- PC画面の投影に手間取る
- 接続機器が多く Web会議開始まで時間がかかる
- ケーブル類が煩雑で 会議室が汚い
- プロジェクターでは 細かいExcelなどが見づらい
- Web会議で 音声聞き取りづらい
- ホワイトボードの ペンやイレーザーなどの費用がかかる

会議室の課題をシンプルに解決する
最強のコミュニケーションツールです！

MAXHUB V5 V Series



- WEB会議機能
- ホワイトボード機能
- プレゼンテーション機能

カメラ、マイク、スピーカー、
大型手書きタッチパネル、Windows PCが**一体化**！

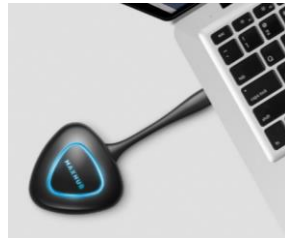
【主な機能】



- ▶ 4,800万画素カメラ、6個のアレイマスク、ステレオスピーカー内蔵で複数機器の購入・管理が不要
- ▶ 明るく見やすい画面、聞き取りやすい音声



- ▶ Windows PC内蔵でzoomやTeamsなどWeb会議アプリを導入可能
- ▶ オールインワンでWeb会議前後の機器接続の手間と無駄な時間を削減



- ▶ ワイヤレス dongle でワンタッチPC投影
- ▶ 複数PC画面の同時投影可能
- ▶ PCをMAXHUB画面で操作可能



- ▶ 滑らかな書き心地のホワイトボード機能
- ▶ ペンや指で書いた内容をPDFで保管・共有
- ▶ スマホから写真やメモを送信・表示

MAXHUB (マックスハブ) 主な活用シーン



製造業

【導入の背景】

連携する各工場の状況をリアルタイムに確認が必要
3工場で連携して製品を製造、進捗確認を電話・メールで行っており、作業の無駄やトラブル発生時の対応遅延が発生

【導入の決め手】

- ・簡単なタッチ操作で指示を伝達
- ・CAD図面等を高精細に大きく表示可能
- ・本社・各工場の状況を双方向にリアルタイムで視覚化

【活用シーン】

- ・本社(開発部門)と工場での設計会議、品質会議
- ・現場の作業支援を遠隔から

- ▶ 4K大画面で設計図や細かい表なども見やすく
- ▶ スマートグラスと連携して大画面で作業指示



金融

【導入の背景】

研修センター刷新に合わせMAXHUBを8台導入
通常のモニターを設置しようと考えていたが、カメラ、ホワイトボード等備品が増えるため、オールインワンのMAXHUBを検討

【導入の決め手】

- ・他同等品と比較し、反応早くスムーズな書き心地
- ・クローズドネットワークでも利用でき、高セキュリティ
- ・4K大画面で視認性が高く、独自機能で研修の質が向上

【活用シーン】

- ・金融商品の集合研修
- ・本店⇔支店間の会議 (お客様の個人情報取扱い有)

- ▶ 複数研修室へ同時配信、録画機能でいつでも受講
- ▶ オンプレ型Web会議と合わせてセキュアな会議

自治体

【活用シーン】

- ・市役所と支所/出張所間の職員会議・研修
- ・災害時の災害対策本部と現地本部の情報共有、指示伝達

- ▶ 自治体専用回線(LG-WAN)上のオンプレ型
- ▶ Web会議と合わせてセキュアな会議

教育

【活用シーン】

- ・大学・大学院の研究発表
- ・塾・予備校の授業、保護者会

- ▶ メモ機能でブレスト、ホワイトボード共有で遠隔地と議論
- ▶ 生徒のスマホやタブレットを活用した参加型授業
- ▶ 保護者向けのプレゼンで先進的な塾のイメージを